



Medfinansieras av  
Europeiska unionen



# Kompetensnavet



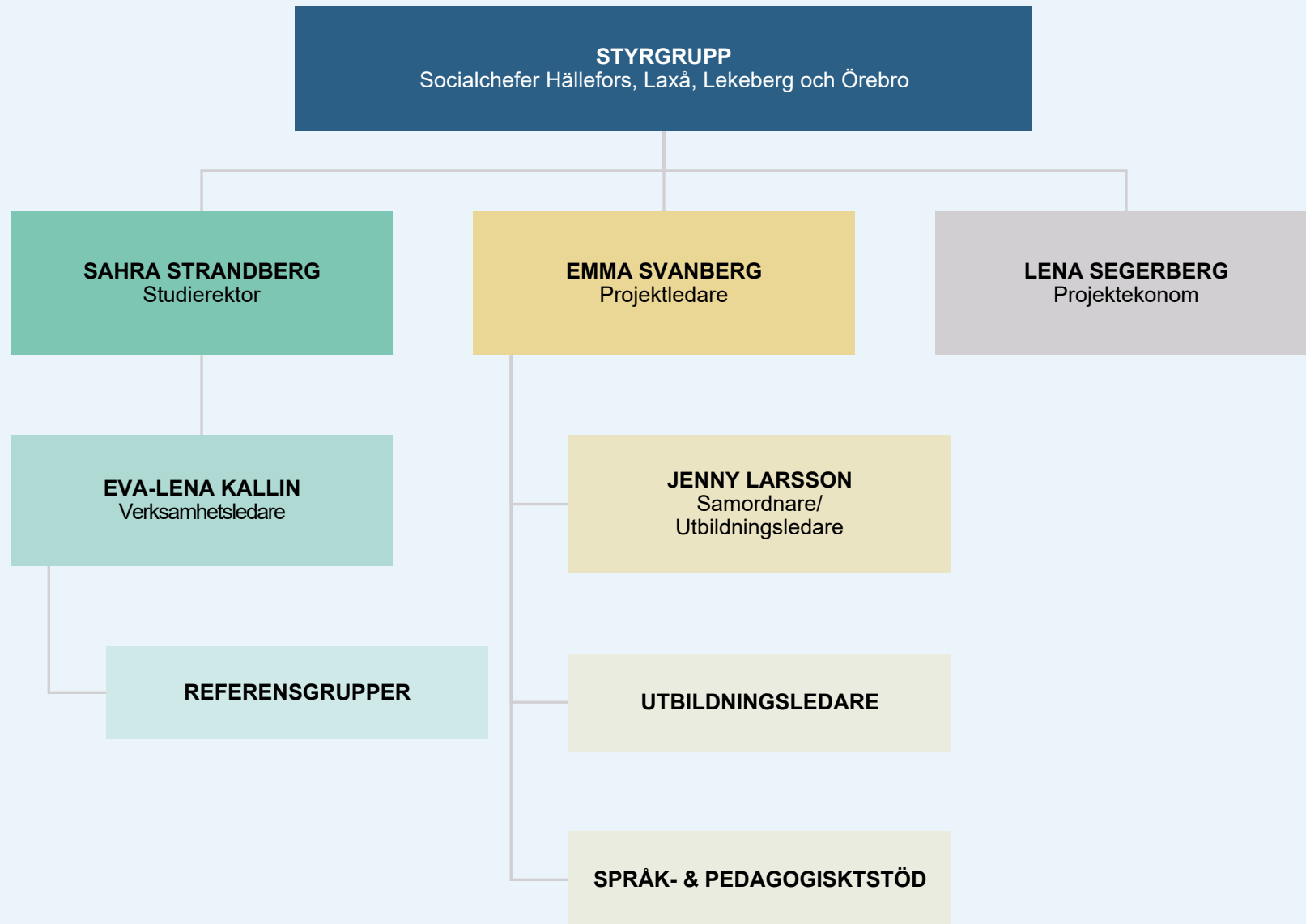
# Bakgrund och syfte

Projektet Kompetensnavet drivs i samverkan mellan Örebro läns 12 kommuner och medfinansieras av Europeiska socialfonden (ESF).

Syftet är att stärka kompetensen hos baspersonal och legitimerad personal inom vård och omsorg, särskilt inom områden där det idag finns identifierade brister.

- Den 1 januari 2025 startade projektet
- Projektperioden sträcker sig fram till juni 2027
- Kurserna är **kostnadsfria** för kommunerna





# Projektmål – på individnivå



- Att **öka och upprätthålla** baspersonalens kompetens inom de områden där kompetensen idag brister.
- Att legitimerad personal **upplever sig stärkta** i sin kompetens och har **ökat sin förmåga** inom de identifierade områden där kompetensen brister.

# Projektmål – på organisatorisk nivå



- Att de deltagande kommunerna i Örebro län årligen erbjuder **kompetensutveckling till fler** baspersonal och legitimerad personal än de gjorde under referensåren 2023 och 2024.
- Förbättrad **teamsamverkan** mellan baspersonal och legitimerad personal jämfört med år 2024.
- Att **utveckla och standardisera** utbudet av kompetensutvecklingsinsatser för att möta behoven hos både bas- och legitimerad personal i Örebro läns kommuner.

# Projektmål – tillgänglighet och icke-diskriminering



- Att minst 95 % av de deltagare som har behov av **språkstöd** också kunnat erbjudas det i samband med kurstillfälle hos Kompetensnavet.
- Att det erbjudna språkstödet gjort att deltagare med behov av språkstöd upplever att de **kunnat tillgodogöra sig** kursen hos Kompetensnavet till högre grad.

# Metod



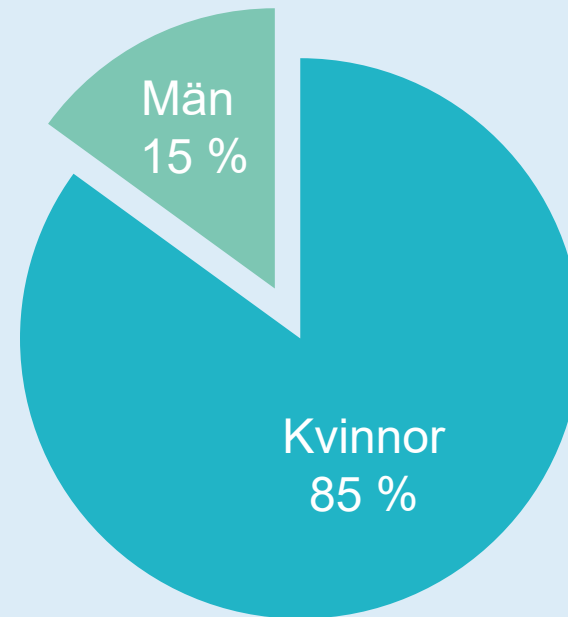
**Utbildning i  
simulerings-  
miljö**

**Mobila  
team**

**Språk- och  
pedagogiskt  
stöd**

# Deltagare år 2025

YRKESKATEGORI	DELTAGARE
Baspersonal	1574
Sjuksköterskor	133
Arbetsterapeuter	115
Andra yrkeskategorier	369





# Höga betyg i utvärderingarna



Nöjd med kursens innehåll: **4,6 av 5**



Kursen är användbar i arbetet: **4,6 av 5**



Trygg att använda det man lärt sig i arbetet: **4,7 av 5**



Tydliga och engagerade utbildningsledare: **4,8 av 5**

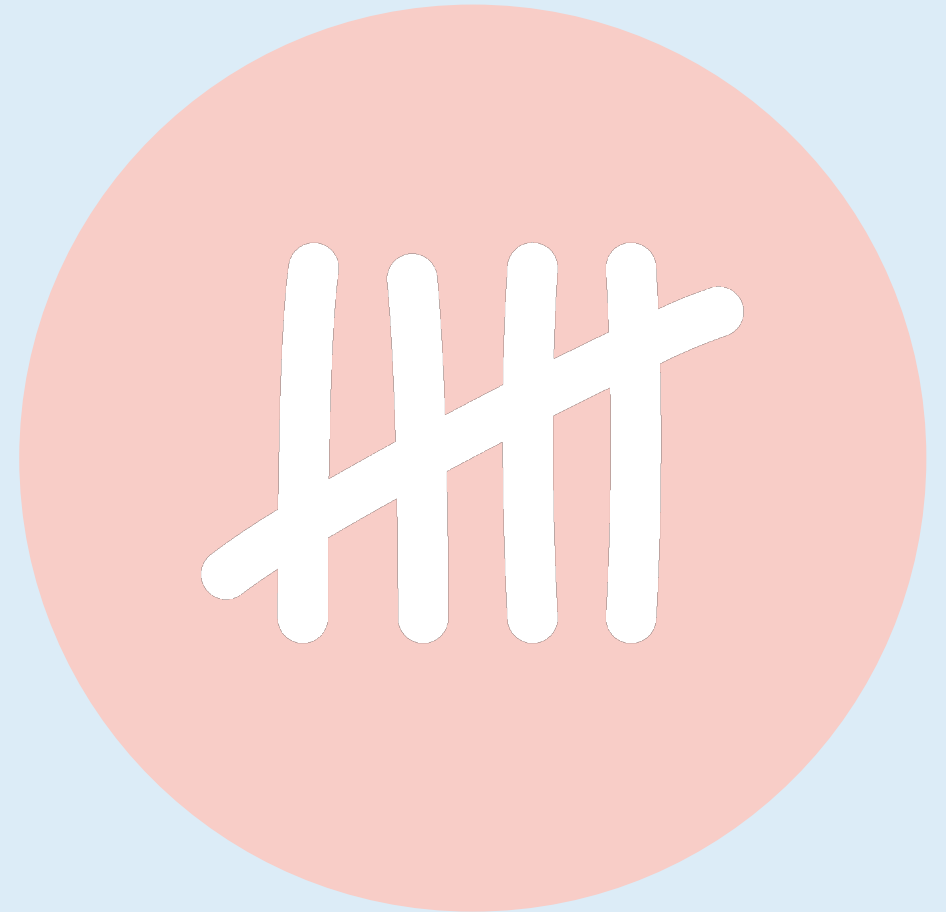
**100 %**

av de som uppger att  
de haft behov av  
**språkstöd** anger att  
de helt eller delvis fått  
det stöd de behövt

# Dimensionering

Projektet ska under 2,5 års tid erbjuda drygt 42 000 kurstimmar, vilket motsvarar ungefär 10 000 utbildningsplatser.

Fram till och med mars 2026 har **3082 deltagare** utbildats under totalt **14 517 timmar**.



# Kommunernas medfinansiering



Hällefors kommun	197%
Ljusnarsbergs kommun	134%
Nora kommun	68%
Askersunds kommun	68%
Kumla kommun	62%
Laxå kommun	61%
Lekebergs kommun	47%
Lindesbergs kommun	30%
Degerfors kommun	29%
Örebro kommun	18%
Karlskoga kommun	14%
Hallsbergs kommun	4%

# Implementering



Tanken är att projektet ska leva kvar även efter juni 2027.

Det finns **kvalitetsmässiga** och **ekonomiska** fördelar att fortsätta samverka i länet kring kompetensutveckling.



Medfinansieras av  
Europeiska unionen

## Kontakt

---

### Projektledare

*Emma Svanberg*

[emma.svanberg@orebro.se](mailto:emma.svanberg@orebro.se) / 019-602 77 40

### Projektkontoret

[ktc@orebro.se](mailto:ktc@orebro.se)

### Hemsida

[www.orebro.se/kompetensnavet](http://www.orebro.se/kompetensnavet)

